



Tetningsplate VB

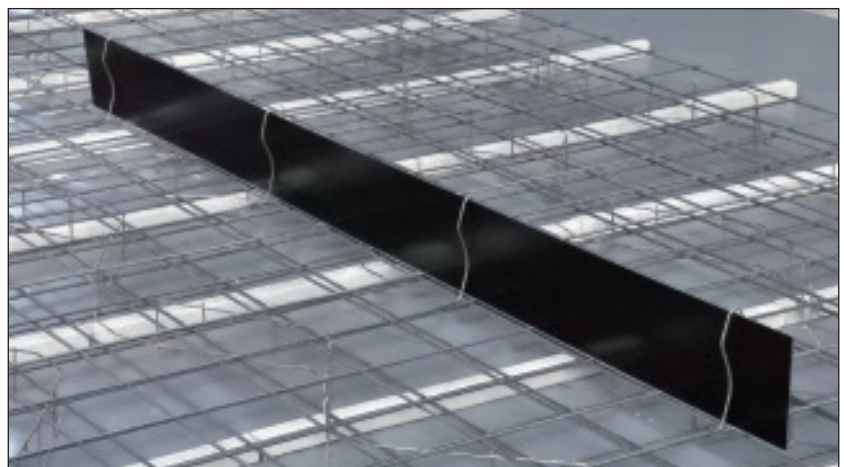


Godkjente tetningsteknikker for vannugjennomtrengelige bygg



TETNINGSPRATE VB1

Ved tetting av monteringsfuger av betong stilles det høye krav til tetningsteknikkene. De helbelagte tetningsplatene "tetningsplate VB" sørger for at av betongmonteringsfuger tettes sikkert og varig mot trykkende og ikke trykkende vann.



Godkjent av Leipzig materialforsknings- og kontrollinstitutt (Tyskland)

"Tetningsplate VB"-lengdene er helbelagt på begge sider

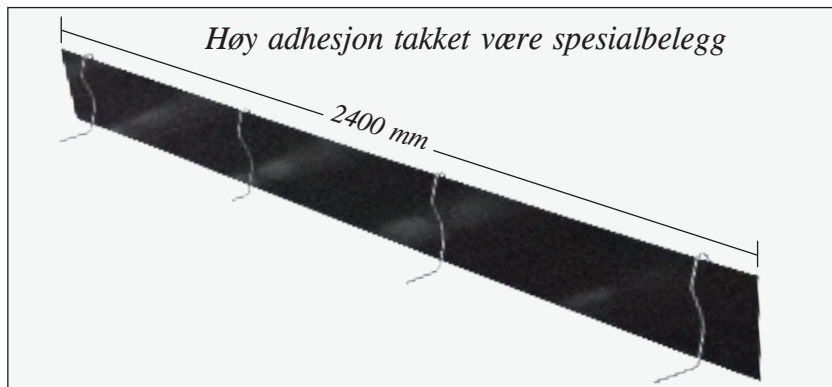


Tetningsplate VB



Produktbeskrivelse

- *Tetningsplaten VB er fremstilt av forsinket platestål og helbelagt med et spesialbelegg på begge sider.*
- *Elementlengde 2400 mm*
Bredde 160 mm
Total tykkelse 1,2 mm



Monteres med festeklemme

Funksjon

- *Spesialbelegget sørger for en svært høy adhesjon mellom betong og fugeplate.*
- *Testet for tetthet inntil en 80 m vannsøyle*
- *Egnet til soner med vannutskifting*
- *Høy sikkerhet mot trykkende og ikke trykkende vann*
- *Til tetting av såle/vegg-, såle/såle- og vegg/vegg-monteringsfuger.*



Samlet leveranse

- *Tetningsplate VB leveres med monterings- og festemateriale. De solide trekassene sørger for trygg levering.*



Pall med 12 kasser



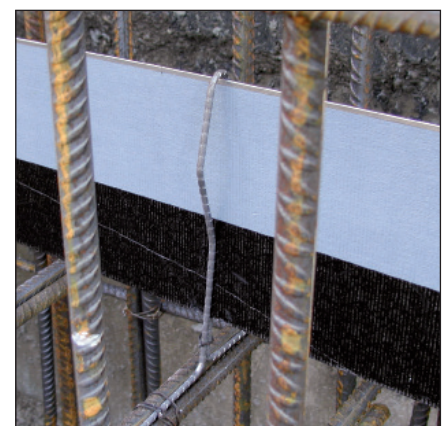
Montering

- *Tetningsplaten VB monteres raskt og enkelt. Du oppnår sikker montering med lite tilbehør.*

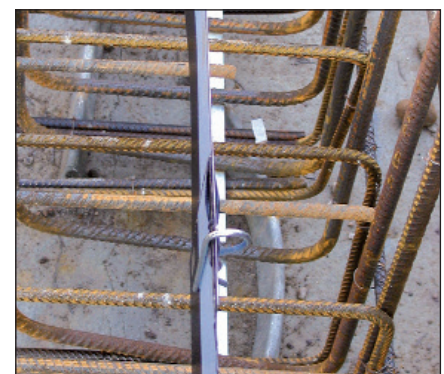
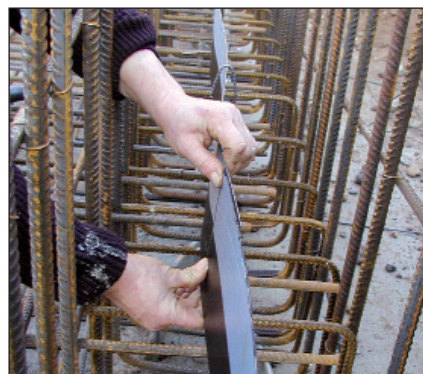
1. *Fjern den nederste halvparten av silikonpapiret.*
2. *Plasser tetningsplaten VB midt på topparmeringen på veggen.*
3. *Plasser festeklemmene over platen og surr dem fast med bindtråd.*
4. *La hvert enkelt element overlappe med 5 cm i skjøteområdet, og sikre dette området med skjøteklemmer.*
5. *I hjørnet bøyer du bare platen i ønsket vinkel.*
6. *Etter at sålen er støpt og før veggforskalingen settes opp, fjernes resten av silikonpapiret.*
7. *Innfugingsdybde i betongen må være minst 3 cm.*
8. *Det delte silikonpapiret sørger for at den øverste halvdel av platen ikke forurenses av betongsprut under støpingen av sålen. På den måten beholder platen den høye adhesjonen.*



Trekk av det nederste silikonpapiret før støpingen.



Montering med monteringsklemme på armeringen.



Overlapping og sikring med skjøteklemmer.



Sikker innfuging i betongen, maksimalt halv platebredde.